



## Recomendaciones técnicas y pedagógicas

- **Conectividad:** busca un sitio en donde la señal del Internet sea más fuerte.
- **Revisa tu equipo:** Instala o actualiza las aplicaciones de software necesarias, pruébalas antes de usarlas para anticipar cualquier problema.
- **Usa auriculares con micrófono.**
- **Evita las distracciones en tu horario de clase.** Cierra ventanas y aplicaciones que no son relevantes para tu trabajo. Desactiva las notificaciones de correos electrónicos y redes sociales.
- **Ingresar con el correo institucional,** no se permitirá el acceso a cuentas fuera del dominio Anáhuac.
- Toma los apuntes en tu cuaderno exclusivo de cada materia y cuenta con todos los materiales antes de iniciar.
  - Te informamos que la G-SUTIE cuenta con la herramienta de **informes de originalidad**, por lo que las entregas (tareas, proyectos, presentaciones) deberán ser de tu propia autoría.
    - Recuerda **ser puntual y asistir** a todas tus clases, así como **mantenerte** en ésta durante su desarrollo.



**Tendrás minutos pedagógicos entre cada clase, aprovéchalos para levantarte, hacer pequeños estiramientos, y respiraciones esto te ayuda mejorar tu capacidad de concentración.**



## Durante una videoconferencia

**Saluda** al ingresar a la videoconferencia, **se cortés** usando *por favor* y *gracias* en todo momento. Despídete al concluir la sesión.

**El docente indicará al grupo en qué momento de la clase se resuelven las dudas.**

- **Mantén tu cámara abierta** en todo momento.
- **Mantén el micrófono apagado** durante la sesión, podrás abrirlo cuando sea necesaria tu participación.
- **Participación oral:** al abrir tu micrófono para hacer alguna aportación de manera oral, ten en cuenta que esta debe ser acorde al contenido de la clase. No utilices este espacio para hacer comentarios que puedan desviar la atención del tema que se está tratando.
- **Señales:** Usa lo pulgares para indicar que comprendes las indicaciones y levanta la mano si quieres participar.

## Uso del chat

- **Utiliza el chat** para realizar preguntas o expresar tus dudas del tema, el docente las resolverá en el momento adecuado.
- Recuerda que el chat es una herramienta para la clase, **evita hacer chistes o bromas** entre tus compañeros.



**Al escribir tu duda en el chat, verifica que esta misma no fue escrita antes.**

Cuando envíes un correo/mensaje con alguna pregunta o duda al docente, toma en cuenta que estas serán resueltas de lunes a viernes durante la jornada escolar. En un tiempo máximo de 24h.

# NETIQUETAS

## Contribuye al buen ambiente en la red

- **Dirígete a los demás con respeto.**

A pesar de ser un entorno virtual, es importante recordar que quien está del otro lado de la pantalla merece respeto y buenos tratos.

- **No utilices palabras altisonantes, despectivas u ofensivas.**

- **La plataforma no es una red social.**

Evita abreviaciones, modismos, emoticones excesivos y otros, que son parte de un vocabulario informal.

- **Escribe o exprésate correctamente**

De tal manera que el tono de tu mensaje sea el adecuado al lugar en el que participas.



## Cuida la privacidad de las demás personas

**Al trabajar en un entorno virtual necesitamos sentir la confianza de que nuestra imagen en la videollamada no tendrá un uso inadecuado.**



- Antes de publicar una información que te han remitido de manera privada, **pregunta si lo puedes hacer.**

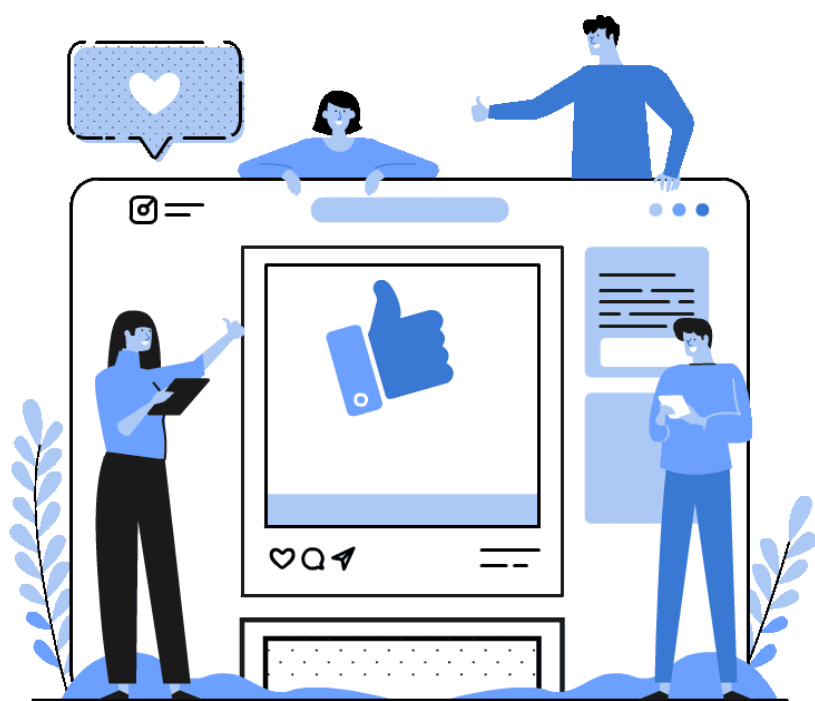


- **No puedes utilizar fotos o vídeos** en las que salgan otras personas **sin tener su permiso.**

Esto está previsto en la LEY FEDERAL DE PROTECCIÓN DE DATOS PERSONALES (Nueva Ley DOF 05-07-2010). También puedes revisar nuestra política de privacidad de nuestra institución en <https://url2.cl/pFqU6>

**Recuerda que al otro lado de la pantalla hay otra persona que merece respeto igual que tú.**

**Juntos podemos lograr una mejor experiencia de aprendizaje.**



**El uniforme escolar es recomendable durante el horario de clase, nos ayuda a saber que es un tiempo dedicado a las actividades académicas**

Las Netiquetas son pautas para la convivencia online y sirven de referente para el ejercicio de la **ciudadanía digital.**

Enlaces de interés:  
[www.netiquetate.com](http://www.netiquetate.com)